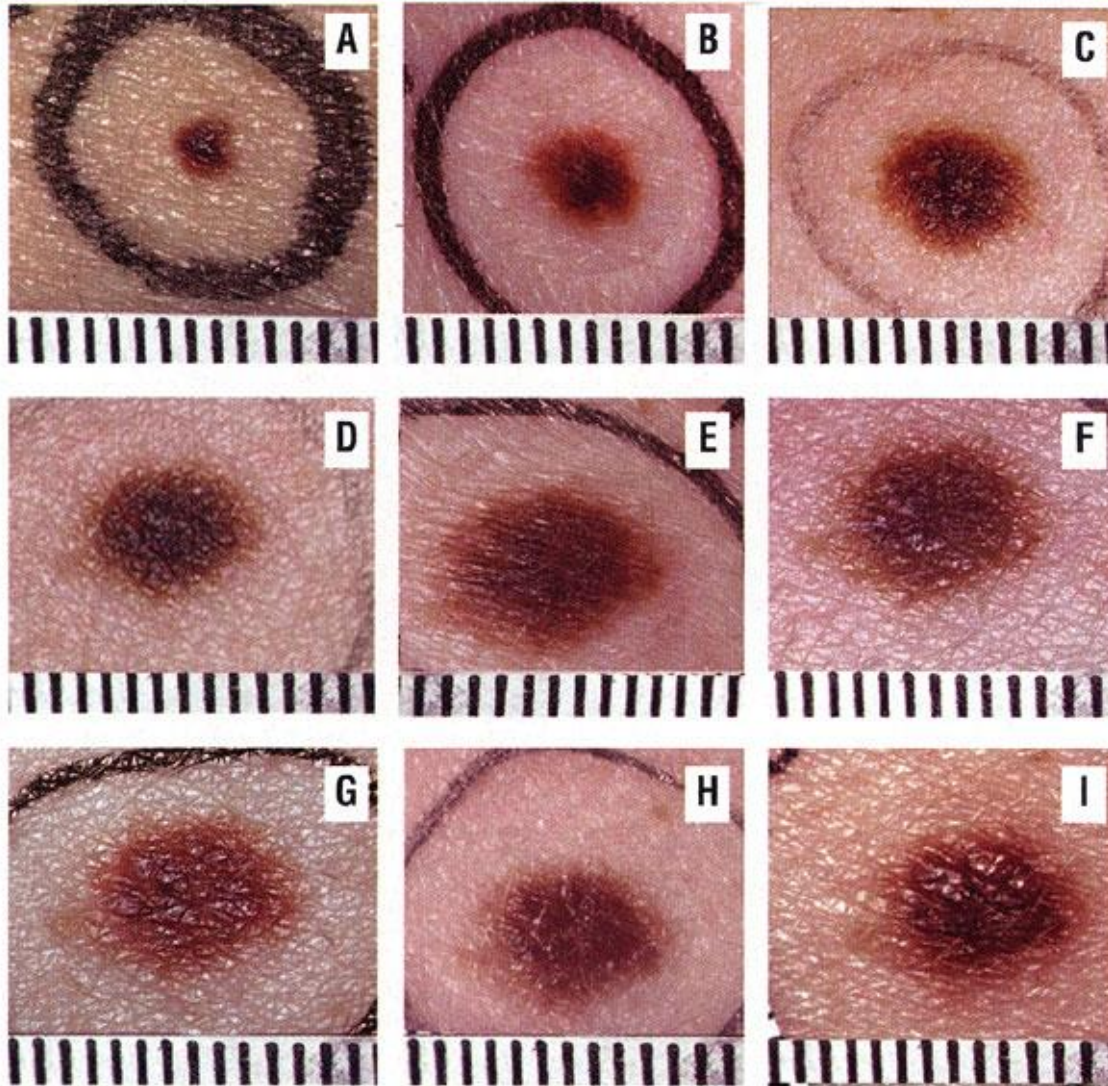


# NEVI MELANOCITICI

- Proliferazioni benigne di melanociti, si possono localizzare su tutto l'ambito cutaneo
- Storia naturale ancora parzialmente sconosciuta: fase di crescita (prime tre decadi di vita), fase di stabilità e infine una fase di parziale o totale regressione

- NEVI CONGENITI presenti dalla nascita o poco dopo
- NEVI ACQUISITI acquisiti nel corso della vita



# MELANOMA

- Tumore maligno originato dai melanociti
- Attualmente in aumento: 10-12 casi/anno/100000 abitanti
- Colpisce in ugual misura maschi e femmine (sedi più colpite: gambe nelle donne e dorso negli uomini)
- Colpisce prevalentemente soggetti di età compresa tra i 30-60 anni

# Fattori di rischio

- Familiarità: parenti di primo grado che abbiano avuto melanoma
- Elevato numero di nevi ( $> 50$ )
- Pelle chiara con occhi e capelli chiari
- Ustioni solari in età giovanile (specie in soggetti con pelle chiara, che si abbronzano con difficoltà)

# Melanoma: clinica

- Nella maggior parte dei casi si forma sulla cute sana (2/3 casi)
- Può anche insorgere su un nevo melanocitico congenito o acquisito che si trasforma rapidamente (1/3 casi)
- Vari tipi: melanoma piano, piano-cupoliforme, nodulare

# Segnali di allarme su nevo preesistente

- Modificazione del colore
- Improvvisa comparsa di lesione rilevata nel suo contesto
- Rapido aumento delle dimensioni e spessore
- Sanguinamento spontaneo
- Segni di infiammazione spontanea
- Comparsa di sintomi soggettivi (ad es. prurito)

# regola ABCDE

## melanoma piano

- **A** = asimmetria
- **B** = bordi irregolari
- **C** = colore nero o policromo
- **D** = dimensioni > 6 mm
- **E** = evoluzione  
eta' > 15 anni



# ASIMMETRIA

- Tracciando una linea immaginaria che sezioni la lesione nel centro, le metà non sono sovrapponibili



# BORDI

- Bordi irregolari, indentati, a carta geografica



# COLORE

- Nero o policromo con varie tonalità di marrone o coesistenza di rosso o bluastro



# DIMENSIONI

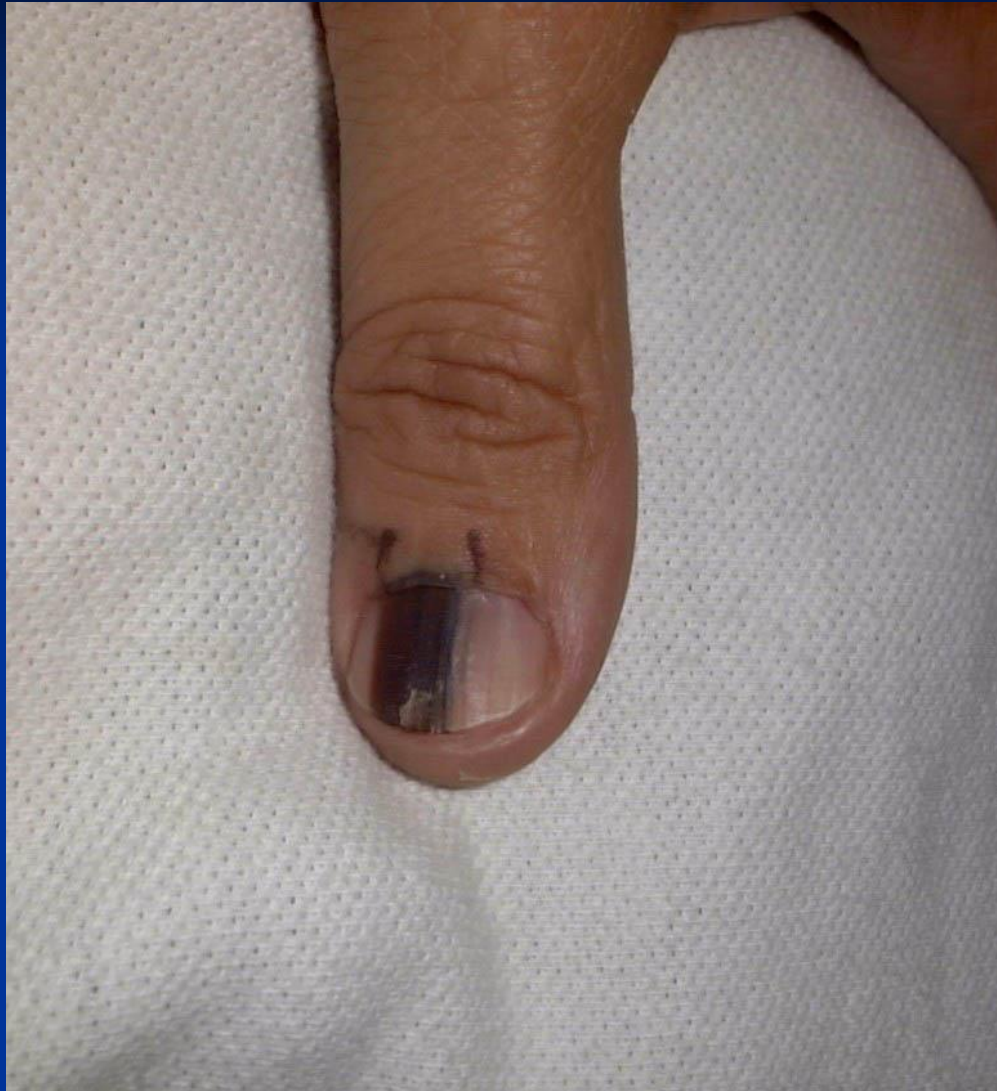
- Superiori a quelle di un nevo melanocitico = uguale o maggiore a 6 mm (questo criterio è il meno specifico, si possono avere melanomi anche di dimensioni minori)



# EVOLUZIONE/ETA'

- La lesione è in evidente progressione, sta cambiando la sua normale morfologia
- Comparsa di una papula o di un nodulo nella lesione pigmentata
- Età generalmente superiore a 15 anni





Melanoma acrale



Melanoma tipo lentigo maligna (visto)









